

# СПОСОБЫ ЗАЩИТЫ ОТ КЛЕЩЕВОГО ВИРУСНОГО ЭНЦЕФАЛИТА

## СХЕМА ВАКЦИНАЦИИ ПРОТИВ КЛЕЩЕВОГО ЭНЦЕФАЛИТА

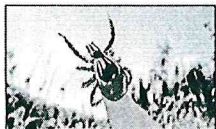
Схема вакцинации против клещевого энцефалита состоит из 3-х доз, которые вводятся по определенной схеме, согласно инструкции по применению препарата; ревакцинация проводится каждые 3-4 года. После стандартного первичного курса из 3-х прививок иммунитет сохраняется в течение 3-5 лет.



**Когда можно прививаться?**  
Прививаться можно круглый год. Предпочтительнее начинать заблаговременно (осенью). Через год (после второй прививки) делают ревакцинацию. Весной и летом применяют экстренную схему вакцинации, когда интервал между прививками сокращается до 4 недель.

### ВСЕ ВАКЦИНЫ ВЗАИМОЗАМЕНЯЕМЫ.

Иммунизация создает стойкий иммунитет против заражения любым вирусом клещевого энцефалита. эффективность зарубежных вакцин в России подтверждена.



**Будьте здоровы!**

## Неспецифическая защита от укуса клеща



- При посещении леса необходимо надевать защитную одежду, чтобы исключить попадание клеща на открытые участки тела.
- Использовать отпугивающие клещей средства (репелленты), которые наносят на одежду или открытые участки тела.
- Каждые 15-20 минут осматривайте себя и своих спутников, вернувшись домой, тщательно проверьте одежду и всё тело.
- Стоянки и ночевки в лесу устраивать на участках, лишенных травяной растительности, или в сухих сосновых лесах на песчаных почвах.
- Тщательно осматривайте собак после выгула.
- Если Вы живете в частном доме – проводите регулярную расчистку участка от сухостоя, валежника, мусора, скашивайте траву.

## ЕСЛИ ВАС УКУСИЛ КЛЕЩ



**Обращайтесь за медицинской помощью  
КАК МОЖНО РАНЬШЕ.**

**ПОМНИТЕ,  
ЧЕМ РАНЬШЕ ВВОДИТСЯ ИММУНОГЛОБУЛИН,  
ТЕМ ВЫШЕ ЕГО ЭФФЕКТИВНОСТЬ!**

За медицинской помощью необходимо обращаться в ГБУЗ ТО  
«Областная инфекционная клиническая больница»  
(г. Тюмень, ул. Комсомольская, 54а)



Комитет  
здравоохранения  
Администрации  
города Тюмени

**Будьте здоровы!**